

PROJET

OPERATION DE REPLACEMENT DU SSI

Maitre
d'Ouvrage



Préfecture de l'Oise
1, place de la Préfecture
60022 BEAUVAIS CEDEX
tel : 03 44 06 12 60

Maitre
d'Oeuvre



J.P.R. Ingénierie
5 Rue Maidstone
Centre d'affaires "Le Coryphée"
Bat Baryton - 60000 BEAUVAIS
Tél : 03.44.45.77.21 - Fax : 03.44.45.68.13
e mail: j.p.r.ingenierie@wanadoo.fr

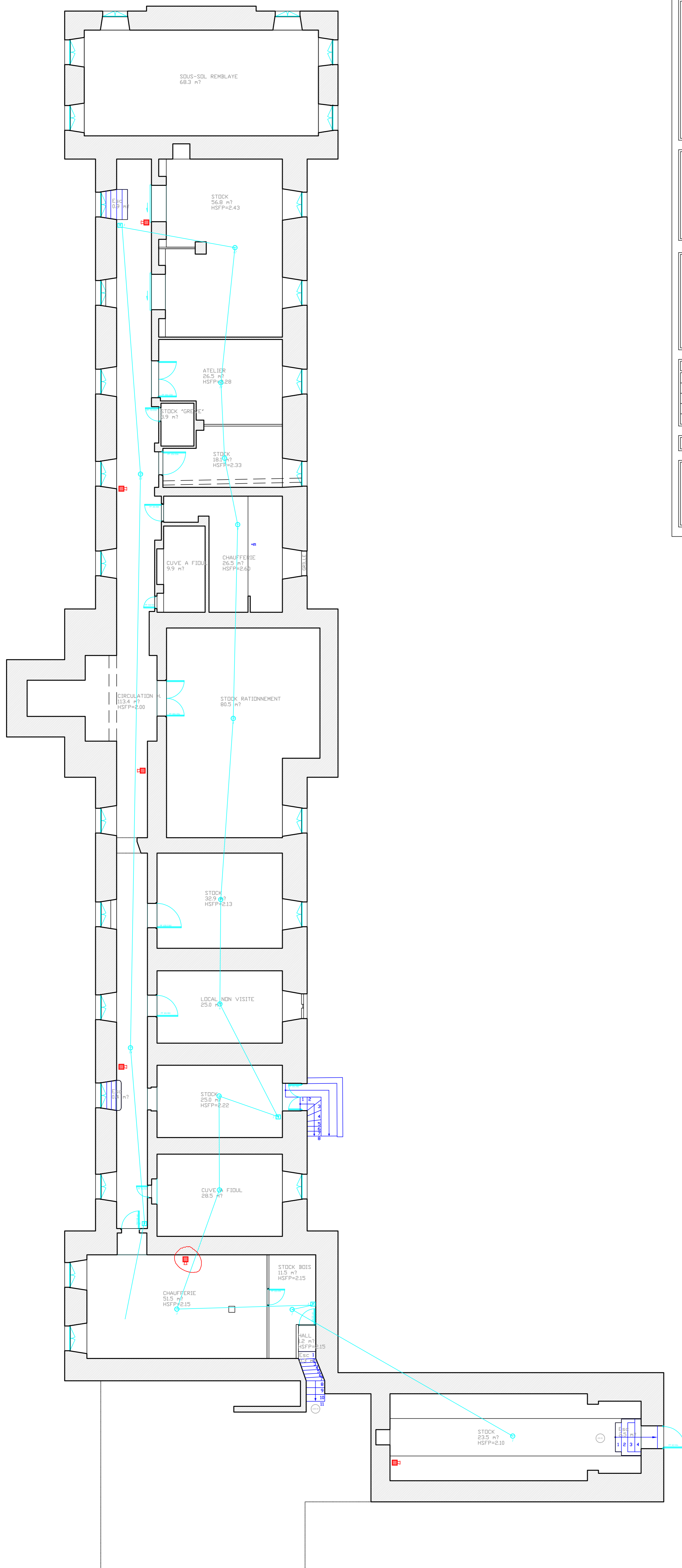
Indices	Dates	Modifications
-	18/01/2016	Création du document

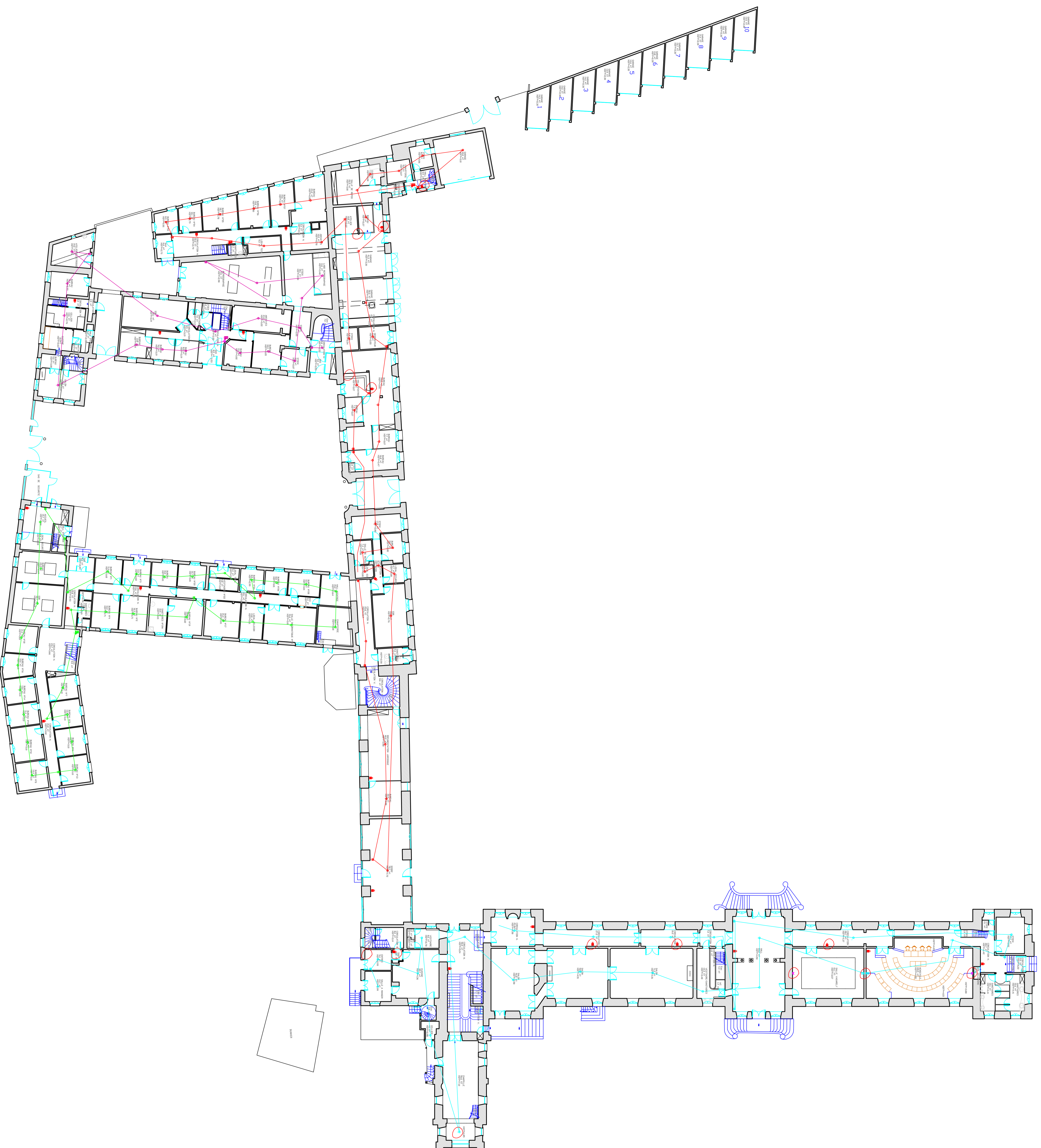
AFFAIRE:

ECHELLE: 1:100

IMPLANTATION SSI
SOUS-SOL

SSI
01





PROJET

OPERATION DE REMPLACEMENT DU SSI

Maitre
d'Ouvrage



Prefecture de l'Oise
1, allée de la Préfecture
60222 BEAUVAIS CEDEX
tél : 03 44 06 12 60

Maitre
d'Œuvre



J.P.R. Ingénierie
5 Rue Maréchal
Centre d'activités "Les Copypistes"
1, allée de la Préfecture
Tél : 03 44 45 72 21 - Fax : 03 44 45 68 13
e mail : j.p.r.ingenierie@wanadoo.fr

Indices

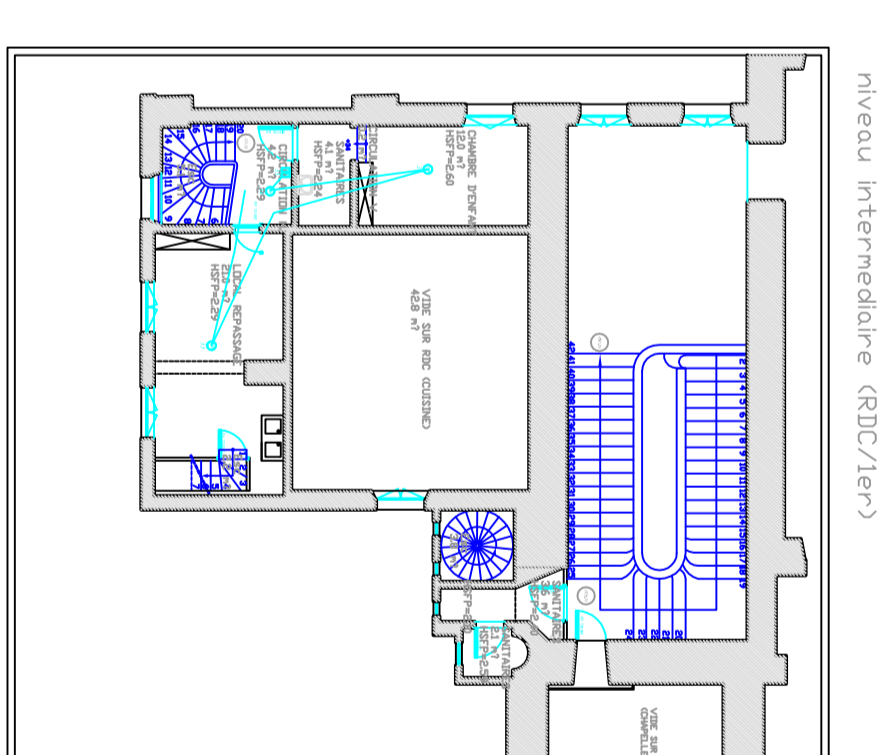
Indices	Dates	Contenu du document	Modifications
-	18/07/2016	Creation du document	

ATTACHE

IMPLANTATION SSI
RDC

SSI
02

ECHELLE: 1:200



niveau intermédiaire (RDC/1er)

PROJET

OPERATION DE REMPLACEMENT DU SSI

Maitre
d'Ouvrage

Préfecture de l'Oise
1, allée de la Préfecture
60222 BEAUVAIS CEDEX
tél : 03 44 06 12 60

Maitre
d'Œuvre

J.P.R. Ingénierie
5 Rue Maréchal
Centre d'activités "Le Coprin"
Tél. : 03 44 45 77 21 - Fax : 03 44 45 68 13
e mail : j.p.r.ingenierie@wanadoo.fr

Indices

Indices	Dates	Modification
-	18/01/2016	Creation du document

AFFAIRE

ECHELLE: 1/200

IMPLANTATION SSI
R+1

SSI
03



PROJET

OPERATION DE REMPLACEMENT DU SSI

Maitre
d'Ouvrage



Prefecture de l'Oise
1, allée de la Préfecture
60222 BEAUVAIS CEDEX
tél : 03 44 06 12 60

Maitre
d'oeuvre



J.P.R. Ingénierie
5 Rue Marstonne
Centre d'activités "Les Copypistes"
10, rue de la République
Tél. : 03 44 45 72 21 - Fax : 03 44 45 68 13
e mail : j.p.r.ingenierie@wanadoo.fr

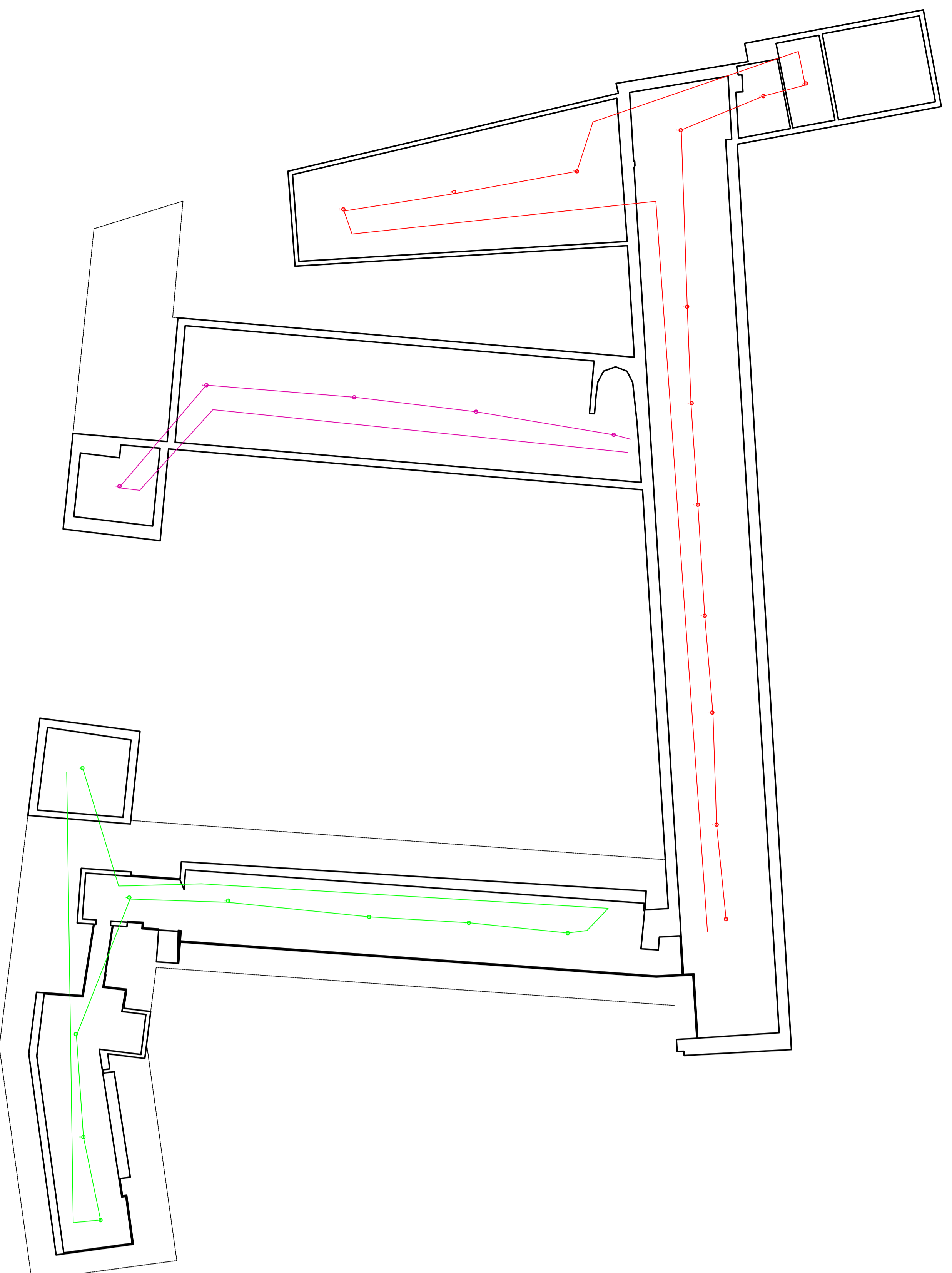
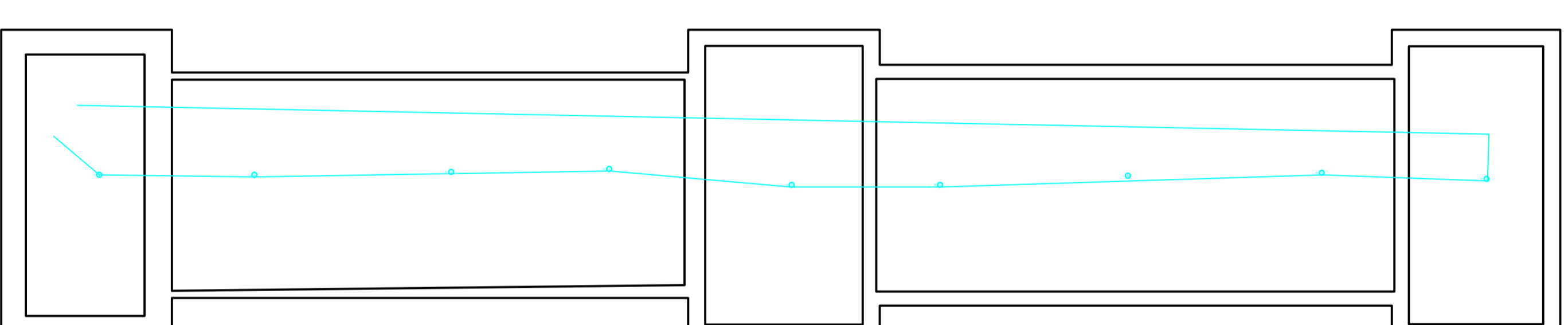
Indices	Dates	Modification
-	18/01/2016	Création du document

ATTACHE

ECHELLE: 1:200

IMPLANTATION SSI
R+2

SSI
04



PROJET

OPERATION DE REMPACEMENT DU SSI

Maitre
d'Ouvrage



Prefecture de l'Oise
1, rue de la Préfecture
60022 BEAUVAIS CEDEX
tél : 03 44 06 12 60

Maitre
d'Oeuvre



J.P.R. Ingénierie
5 Rue Malaisone
Centre d'affaires 'Le Caplyne'
Batiment 45 60200 BEAUVAIS
tél : 03 44 06 12 60
e mail: jp.ingenierie@wanadoo.fr

Indices

Dates 18/11/2016

Modifications

Indices	Dates	Modifications
-	18/11/2016	Creation du document

AFFAIRE:

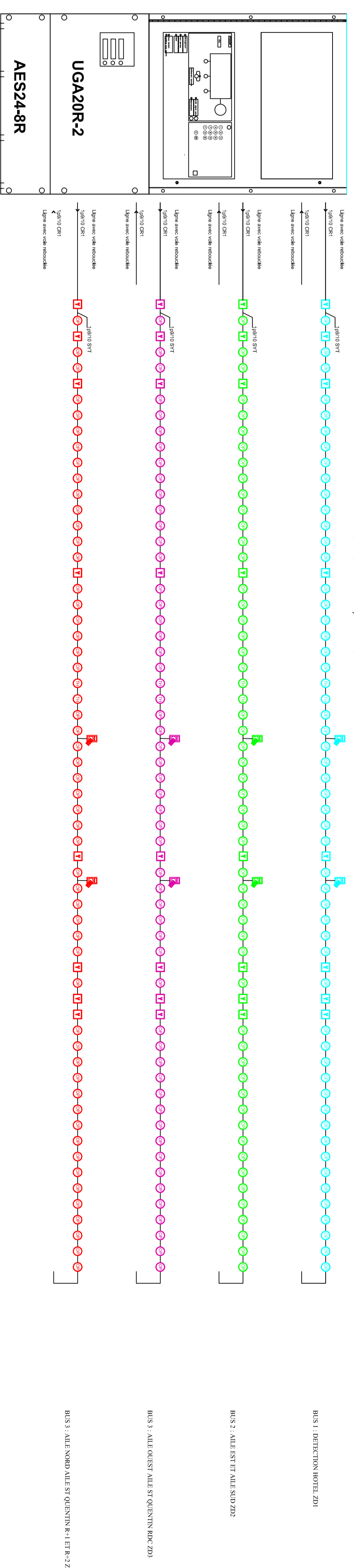
IMPLANTATION SSI
COMBLES

EGHILLE 1:200

SSI
05

FACE AVANT

DETECTION BAT A, B ETC



2 ALIMENTATIONS VARIATION 48Vou 24V 8A



PROJET

OPERATION DE REMPACEMENT DU SSI

Maire
d'OUVRAGE



Prefecture de la Seine-Saint-Denis
69022 BEAUVAIS CEDEX
tél : 03 44 06 12 90

Maire
d'OUVRE



J.P.R. Ingénierie
2
Centre créatives "La Compagnie"
Bat Bayrou - 60000 BEAUVAIS
Tél : 03 44 45 77 21 - Fax : 03 44 45 68 13
e mail: j.p.r.ingenierie@wanadoo.fr

Indice	Date	Création du document	Modifications
-	18/01/2016		

AFFAIRE:

SSI
SYNOPTIQUE

ECHELLE:

SSI
05